

새빈나로 작물을 보호하세요!

장마 오기 전, 고추 반점세균병, 탄저병 동시 방제

장마 오기 전 새빈나를 살포해야하는 이유

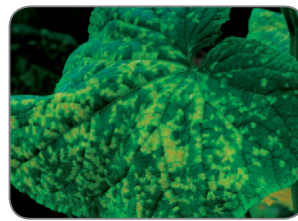
- 장마기간 고온 다습한 환경에 **반점세균병** 및 **탄저병**의 발생이 매우 높음
→ 보호용 살균제 새빈나로 예방이 중요!
- 액상수화제로 입자가 세밀하여 작물 표면에서 확산성 및 부착성이 뛰어나 약효가 우수!
- 보호 효과가 우수하며 작물 잔류 면제 품목



고추 세균성점무늬병



고추 탄저병



오이 노균병



신초 증상

적용대상 및 사용량

작물명	적용 병해	사용시기 및 방법	물 20L 당 사용량
고추 (단고추류 포함)	탄저병	발병초부터 10일간격, 경엽처리	40mℓ
	반점세균병	발병초부터 7일간격, 경엽처리	
감귤	케양병	봄철 : 새잎이 굳기 조금전 [5월 하순]부터 15일간격, 경엽처리 여름철 : 여름순이 굳기전 [7월 상순]부터 15일 간격, 경엽처리	20mℓ
	더듬이병	발병직전 또는 발병초부터 15일간격, 경엽처리	40mℓ
포도	노균병	발병초부터 10일간격, 경엽처리	20mℓ
오이	노균병	발병초부터 7일간격, 경엽처리	40mℓ
양파			20mℓ
딸기	세균모무늬병	발병초 10일간격, 경엽처리	40mℓ
멜론	노균병	발병초 10일간격, 경엽처리	
	토마토 (방울토마토 포함)		
사과	화상병	수확 후부터 신초 발아전까지	20mℓ
배		수확 후부터 개화 전까지	
상추(양상추 포함)	노균병	발병초 7일간격, 경엽처리	20mℓ
			시금치