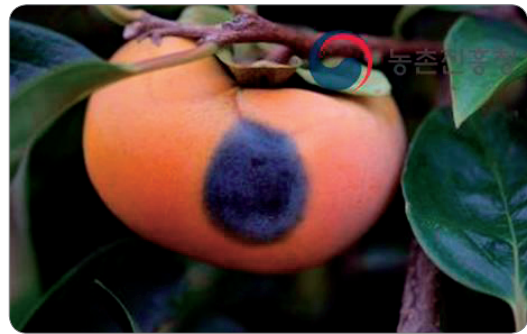




# 아로빈®

## 장마기에는 탄저병 전문약으로!

감 탄저병은 초기 병반에서 엄청난 양의 병원균 포자가 발생하고, 주변에 확산되어 상품성 및 수확량에 피해를 줄 수 있습니다.



<출처-농촌진흥청>



## 아로빈® 이 꼭 필요한 5가지 이유!

1. 본격적인 감 비대기(7월)에 연약한 부위로 탄저병 침입이 쉬우므로 살균제 필수!
2. 잦은 강우(장마기)로 내우성이 우수한 약제 필요.
3. 예방제의 한계점(과실 성장과 함께 생기는 빈틈) 극복.
4. 침입 후 잠복기에 있을 수 있는 둥근무늬낙엽병 발생 대비.
5. 다른 살균제와 교차 살포하여 저항성 관리.

## 아로빈® 의 3단 안심 방어 시스템

보호효과로  
병원균 1차 방어

강화된 세포벽이  
병원균 2차 방어

면역 물질의  
치료효과로 3차 방어

### 적용대상 및 사용량

| 작물명     | 적용병해 | 사용적기 및 방법           | 물 20L 당<br>사용량 | 안전사용기준        |       |
|---------|------|---------------------|----------------|---------------|-------|
|         |      |                     |                | 시기            | 횟수    |
| 감(단감포함) | 탄저병  | 6월 상순부터 10일간격, 경엽처리 | 20ml           | 수확 30일 전까지 사용 | 3회 이내 |